



TË DHËNAT MBI NDËRMARRJEN

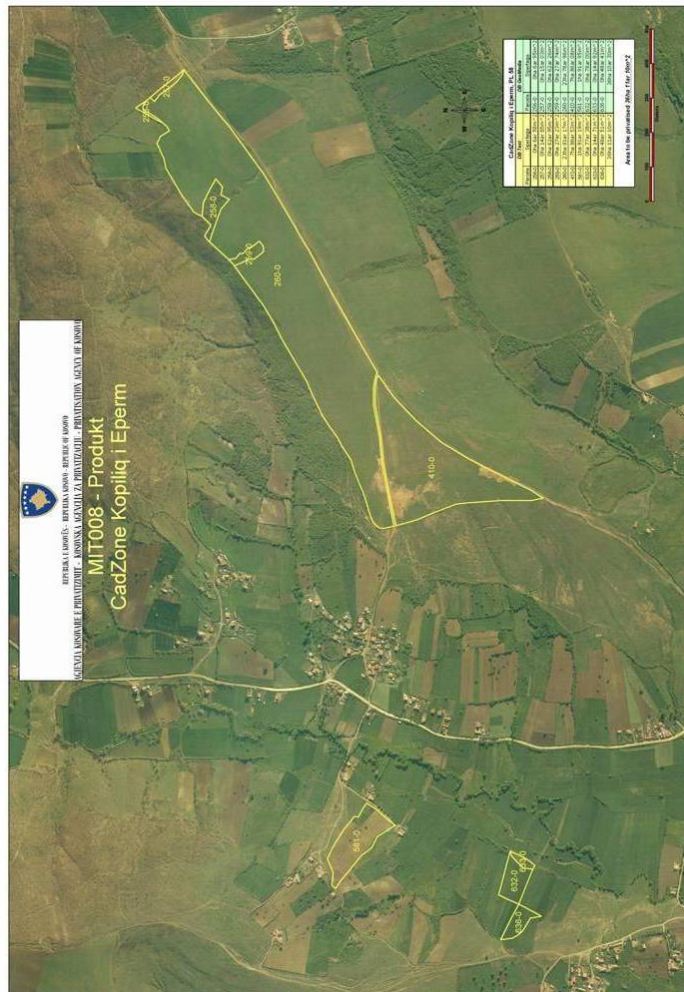
Emri i NSH-së	Produkti/Produkt ("Ndërmarrja")
Emri i Ndërmarrjes së Re	Ndërmarrja e Re Kopiliqi i epërm Sh.P.K.
Vendndodhja	Fshati Kopiliq i epërm - Komuna Skenderajit
Veprimtaria/Spektori	Bujqësi
Tregu	Tregu primar i bujqësisë kryesisht përfshin mullinjtë dhe fabrikat e përpunimit të drithërave, qumështoret vendore si dhe industrinë e prodhimit të mishit, nëse ndërmarrja merret me rritjen e bagëtisë
Punëtorët	Asnjë punëtor i NSH-së nuk është caktuar në Ndërmarrjen e Re të tenderuar.
Ndërtesat dhe tokat	Ndër. e Re Kopiliqi i epërm SH.P.K. do të ketë një sipërfaqe prej përafërsisht 36 ha 11ari 10m ² tokë bujqësore dhe përfshinë vetëm 10 parcela të përshkruara në Certifikatën mbi të drejtat e pronës së paluajtshme UL-72015021-00058, Zona kadastrale Kopiliqi i epërm. Asnjë ndërtesë e NSH nuk do të transferohet në këtë Ndërmarrje të Re. Gjate vizitës sonë në terren janë identifikuar edhe rrugë të reja në disa parcela të cilat shfrytëzohen nga ana e fshatit, mirëpo këto nuk figurojnë në kopje të planit si rrugë publike.
Uzurpimet	Një pjesë e tokës që do të transferohet te Ndërmarrja e Re, është duke u shfrytëzuar nga ana e personave privat, pa pëlqim nga ana e ndërmarrjes. Këta persona privat nuk paguajnë qira dhe as që kanë kërkuar pëlqim nga ndërmarrja. Blerësi i ri është i thirrur që të merret më çështjen e largimit të tyre duke ju referuar legjislacionit në fuqi.
Obligimet që duhet bartur	Detyrimet që do të barten në Ndërmarrjen e Re janë këto që vijojnë më poshtë: (1) Detyrimet neto të NSH-së për TVSh, ku përjashtohen kamatat dhe gjambat, të cilat janë shfaqur gjatë periudhës prej 12 muajve para datës së përfundimit të shitjes së subjektit të ri; (2) Detyrimet e papaguara të NSH-së për tatimin mbi pronë, në lidhje me pronën e patundshme që përbën artikujt e tenderuar, e që janë shfaqur gjatë periudhës prej 12 muajve para datës së përfundimit të shitjes së subjektit të ri; (3) Detyrimet e NSH-së për mallra dhe shërbime (p.sh. borxhet ndaj

Asnjë informacion rreth ndërmarrjes i paraqitur në këto të dhëna nuk është i garantuar. Investitorët e mundshëm inkurajohen të kontaktojnë Agjencinë Kosovare të Privatizimit (AKP) të kërkojnë dokumentet për ofertim. Ata të cilët dëshirojnë të dorëzojnë ofertë duhet të bazohen në hulumtimin e tyre. Investitorët e mundshëm rekomandohen të kryejnë hulumtimin e tyre paraprak para se të dorëzojnë ndonjë ofertë ose propozim për tender. Këto të dhëna për ndërmarrjen janë në dispozicion sipas kushteve të përgjithshme lidhur me dhënien e informatave publikut mbi kandidatët për privatizimit dhe mund të merren nga faqja e AKM-së në internet: <http://www.pak-ks.org>

KEK-ut apo për shërbimet tjera publike apo borxhet ndaj furnizuesve mirëpo duke mos përfshirë pagat, pensionet ose pagesat tjera ndaj apo në emër të punonjësve të NSh-së në kapacitetin e tyre si punonjës), që janë shfaqur gjatë periudhës prej 3 muajve para datës së përfundimit të shitjes së subjektit të ri;

Nuk kemi hipotekë të regjistruar për pronën e Ndërmarrjes së Re cila e do të përfshihet në valën e 51 .

Pamja e Ndërmarrjes së Re



Informata

Departamenti për Shitje
Agjencia Kosovare e Privatizimit
Tel: +381 (0) 38 500 400 ext 1255
Faks: +381 (0) 38 500 400
www.pak-ks.org

Dokumentet e Ofertimit

Agjencia Kosovare e Privatizimit
Rruga: Ilir Konushevci Nr:8
10000 Prishtinë, Kosovë