



PODACI O PREDUZEĆU

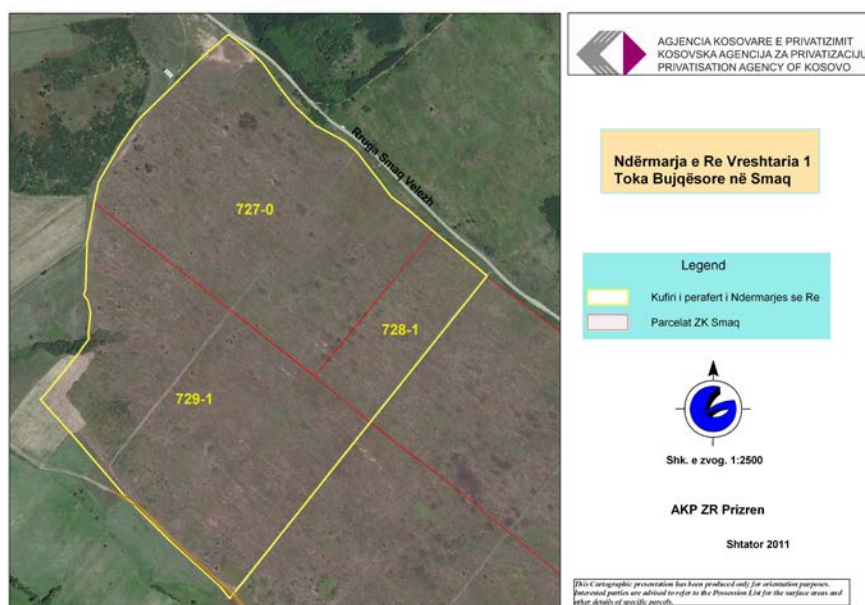
Ime DP-a	DP " VRESHTARIA " ("Preduzeće")
Ime novog preduzeća	Novo preduzeće Vreshtaria 1 – Poljoprivredno Zemljište u Smać D.O.O. Ponuđeno Novo preduzeće uključuje samo poljoprivredno zemljište u Katastarskoj zoni Smać, Opština Prizren.
Lokacija	Katastarska zona Smać, region Prizrena
Poslovanje/sektor	Poljoprivredno poslovanje /vinogradi
Proizvodi	Ranija proizvodnja je obuhvatala različite sorte grožđa za proizvodnju vina i stoni sorte grožđa. Sada DP nije aktivna i nema proizvoda.
Tržište	Preduzeće je uglavnom snabdevalo domaće tržište prehrambenih proizvoda na Kosovu kao što su NBI Orahovac, NBI Suva Reka i "Kosovavera" u Maloj Kruši, Opština Prizren.
Konkurencija	Danas se preduzeće suočava sa konkurencijom proizvoda iz uvoza i u manjem obimu sa poljoprivrednim poslovanjem na Kosovu.
Zaposleni	Preduzeće ima 101 radnika. Od tog broja 17 radnika su aktivni i rade kao čuvari. Oni su zaposleni od KAP-a – Odeljenje za Direktnu Administraciju zato što je DP od 2004 godine pod direktnom administracijom KPA-a/KAP-a. Ostali radnici su u neplaćenom odmoru.
Zgrade i zemljište	Novo preduzeće Vreshtaria 1 – Poljoprivredno Zemljište u Smać D.O.O. Ponuda za novo preduzeće obuhvata poljoprivredno zemljište (vinograde koji nisu u upotrebi) sa ukupnom površinom od oko 18 ha 35 ari 20 m ² (183,520 m ²). Ova površina od 18 ha 35 ari 20 m ² (183,520 m ²) je registrovana u ime "PRONA SHOQËRORE-KIB PROGRES" : Certifikat o pravima na nepokretnu imovinu UL-71813074-00151 datuma 13/10/2011; P-71813074-00728-1 datuma 12/10/2011 i P-71813074-00729-1 datuma 12/10/2011.
Prenosne obaveze	(1) Neto neisplaćene PDV obaveze DP-a, isključujući kamate i kazne, koji su nastali tokom 12 mesečnog perioda zaključno na datum kompletiranja prodaje novog subjekta.; (2) Neisplaćeni porezi na imovinu DP-a, vezano za nepokretnu imovinu koja je predmet ovog tendera, koji su nastali tokom 12 mesečnog

perioda zaključno na datum kompletiranja prodaje novog subjekta

- (3) Neisplaćene smetke za robu i usluge DP-a (npr KEK i ostali dugovi za komunalije ili dugovi prema snabdevačima ali ne uključujući penzije i ostale isplate za i u ime zaposlenih DP u svojstvu radnika), koji su nastali tokom normalnog poslovanja za vreme tromesečnog perioda zaključno na datum kompletiranja prodaje novog subjekta;
- (4) Troškovi snabdevanja robom i usluge (ali ne uključujući plate, penzije ili ostale isplate za ili u ime zaposlenih DP-a u svojstvu radnika) prikupljeni tokom redovnog poslovanja koji
- su nastali tokom tromesečnog perioda zaključno na dan ulazka u snazi relevantne izjave za prenos;
 - ostaju neisplaćeni na taj datum i koji se mogu pripisati poslovanja DP-a.

Nikakve obaveze neće biti prenete na Novo preduzeće. Sve obaveze ostaće DP-u. Ne postoje nikakve hipoteke na imovini koja će biti privatizovana.

Vazdušne slike Novog preduzeća



Informacije

Odeljenje prodaje
Kosovska agencija za privatizaciju
Tel: +381 (0) 38 500 400 ext 1255
Fax: +381 (0) 38 500 400
www.pak-ks.org

Dokumenti ponude

Kosovska agencija za privatizaciju
Ulica: Ilir Konushevci Br:8
10000 Priština, Kosovo